



Sinbad Offshore Support Ltd.
Killybegs, Co. Donegal, Ireland
Tel: +353 74 97 41472
Email: info@sinbadoffshore.com

AVIS IMPORTANT POUR LES NAVIRES DE PÊCHE DANS LE SUD DE PORCUPINE BASSIN, LA CÔTE SUD-OUEST DE L'IRLANDE

FORAGE UN Puits D'EXPLORATION PAR CNOOC Petroleum Europe Ltd



**DÉTAILS DU NAVIRE
DE FORAGE:**

Positionné dynamiquement **M/V STENA ICEMAX** - indicatif d'appel
2FMJ5

**Navires ravitailleurs
de plate-forme:**

M/V VIKING PRINCE: - indicatif d'appel **LDCE**
M/V EDDA FRENDE: - indicatif d'appel **LCOB**
M/V SIEM SYMPHONY: - indicatif d'appel **LCKH**

**Navire de
réponse d'urgence:**

M/V ESVAGT DON: - indicatif d'appel **OUNO2**

Radio:

Tous les navires à l'écoute sur VHF Ch.16 tout au long des operations.

La portée du travail:

Le forage d'un puits d'exploration

Zone exclusive:

500m de rayon du navire de forage

Date de début:

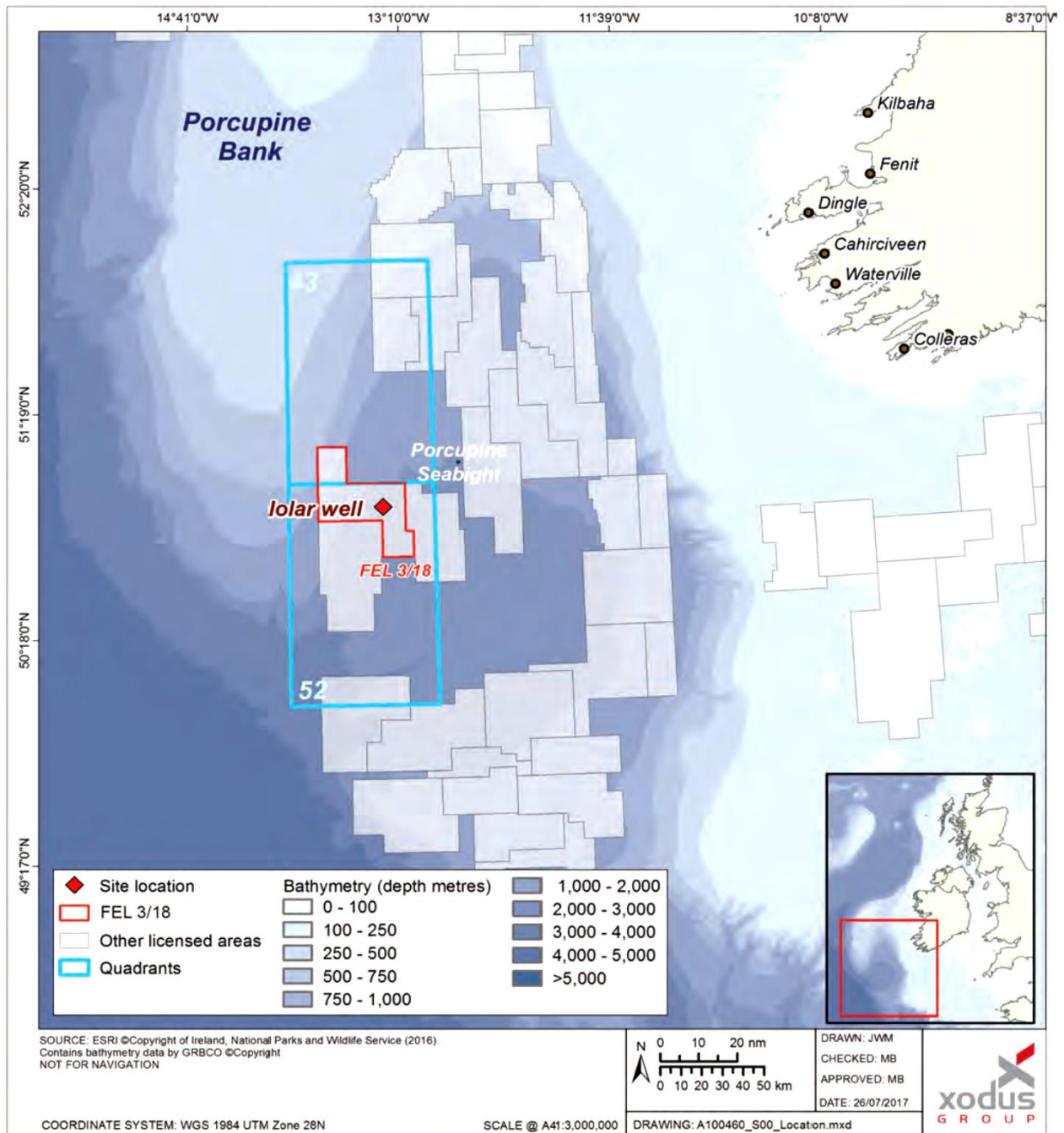
fin mai 2019

Durée:

100 - 150 jours environ - sous réserve des temps ou des retards
opérationnels

Les coordonnées du puits d'exploration proposé sont dans WGS84 comme suit: -

Latitude	Longitude
50°53'32.81"N	013°21'20.56"W



Tous les navires, en particulier ceux engagés dans la pêche, sont priés de donner le M/V STENA ICEMAX et ses navires de soutien, une couchette large et de garder une surveillance pointue dans les domaines concernés.

Pour plus d'informations sur cette opération de forage, veuillez consulter avec Sinbad Offshore Services pendant les heures normales de travail