



POUR
UNE PÊCHE
DURABLE

Embarquez un observateur Obsmer!

Contribuez aux observations
scientifiques à bord des navires
de pêche professionnelle



QU'EST-CE QUE LE PROGRAMME OBSMER ?

Une collaboration étroite

entre les observateurs, les pêcheurs professionnels et leurs représentants (comités des pêches, organisations de producteurs...), l'Ifremer et l'administration.

Des observateurs scientifiques embarqués

à bord de navires de pêche professionnelle, pour observer les captures et les conditions de pêche.

Un programme de la Direction des pêches maritimes et de l'aquaculture (DPMA) cofinancé par l'Union européenne dans le cadre de la politique commune de la pêche.

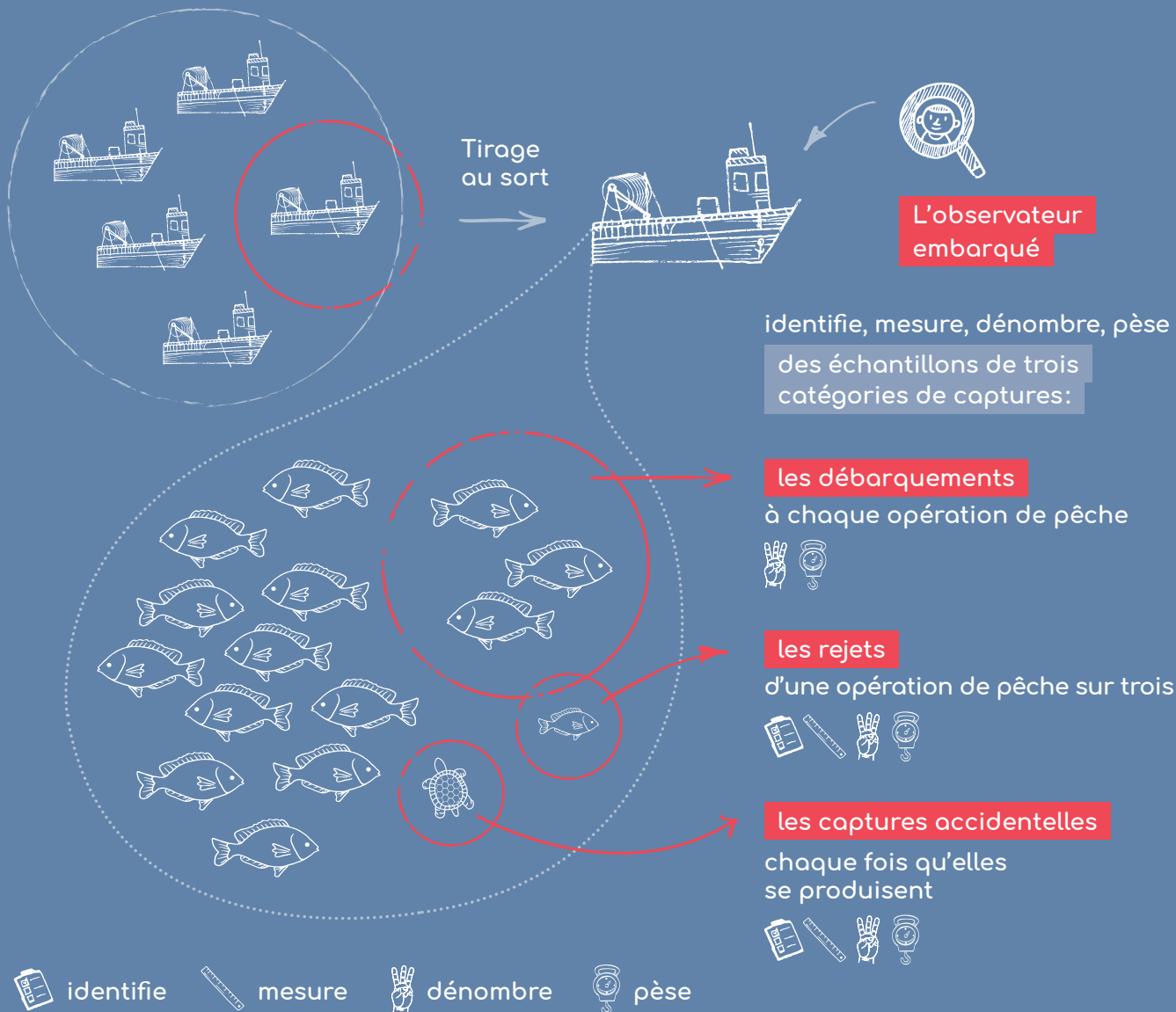


L'observation des captures, qu'elles soient débarquées ou rejetées, pour mieux connaître les interactions entre l'activité de pêche et les ressources et écosystèmes marins

Un outil pour mesurer et enregistrer la composition des captures dans des échantillons d'opérations de pêche représentatifs de l'activité des flottilles françaises.

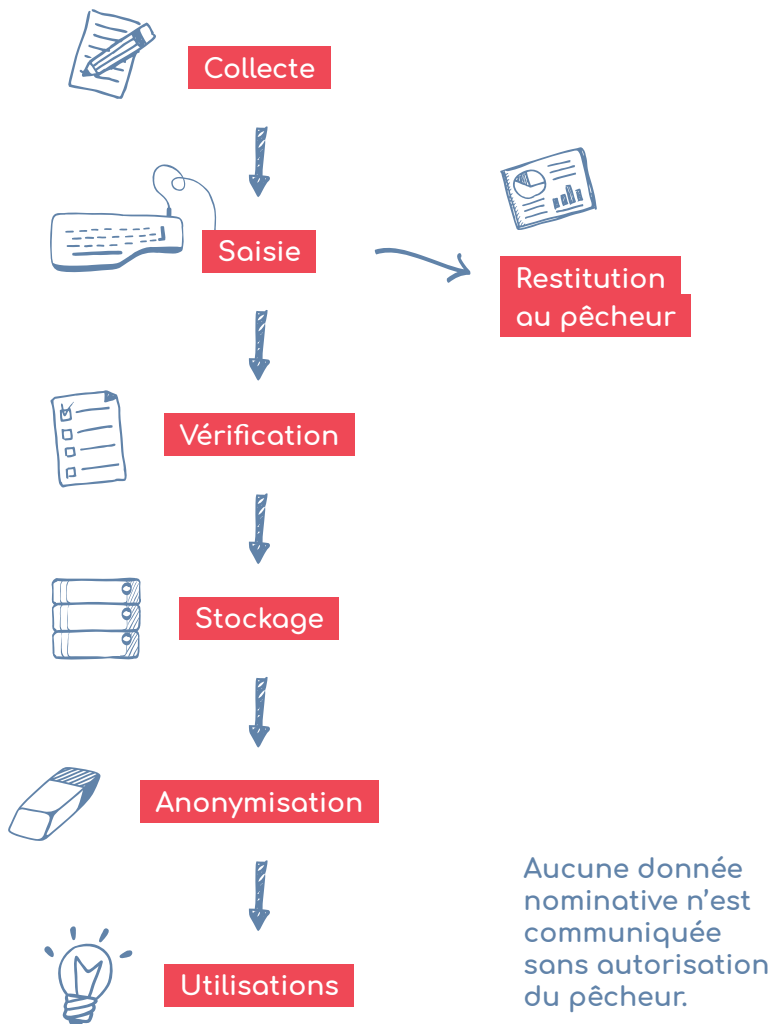
QUE FONT LES OBSERVATEURS ?

Ils collectent des données selon un protocole scientifique rigoureux.



QUE DEVIENNENT LES DONNÉES COLLECTÉES ?

*
LES DONNÉES
COLLECTÉES SONT
CONFIDENTIELLES,
ELLES SONT LA PROPRIÉTÉ
DE LA DPMA
ET LEUR ACCÈS
EST CONTRÔLÉ
*



Aucune donnée nominative n'est communiquée sans autorisation du pêcheur.

COMMENT LES DONNÉES SONT-ELLES UTILISÉES ?



Par le programme

Obsmer

pour préparer le document annuel qui restitue l'activité, les estimations et le détail des captures par métier de pêche



Par des experts pour:

- évaluer les stocks de poissons avec d'autres données, et rédiger l'avis qui sert de base aux négociations des quotas de pêche
- ▶ Élaborer des avis scientifiquement fondés pour permettre des décisions, contribuer à améliorer l'état des stocks
- répondre aux questions spécifiques des professionnels et de l'administration
- ▶ Soutenir des demandes d'exemption à l'obligation de débarquement
- ▶ Poursuivre les efforts pour des gains de sélectivité

DEPUIS 2009

6

restitutions
annuelles

7

rapports

29

stocks
suivis avec
les données
Obsmer

1

atlas
international

13

articles
scientifiques

5

mémoires
d'étudiants

10

communications
lors de colloques
scientifiques

3

thèses



Par des chercheurs

pour des projets qui créent de nouvelles connaissances

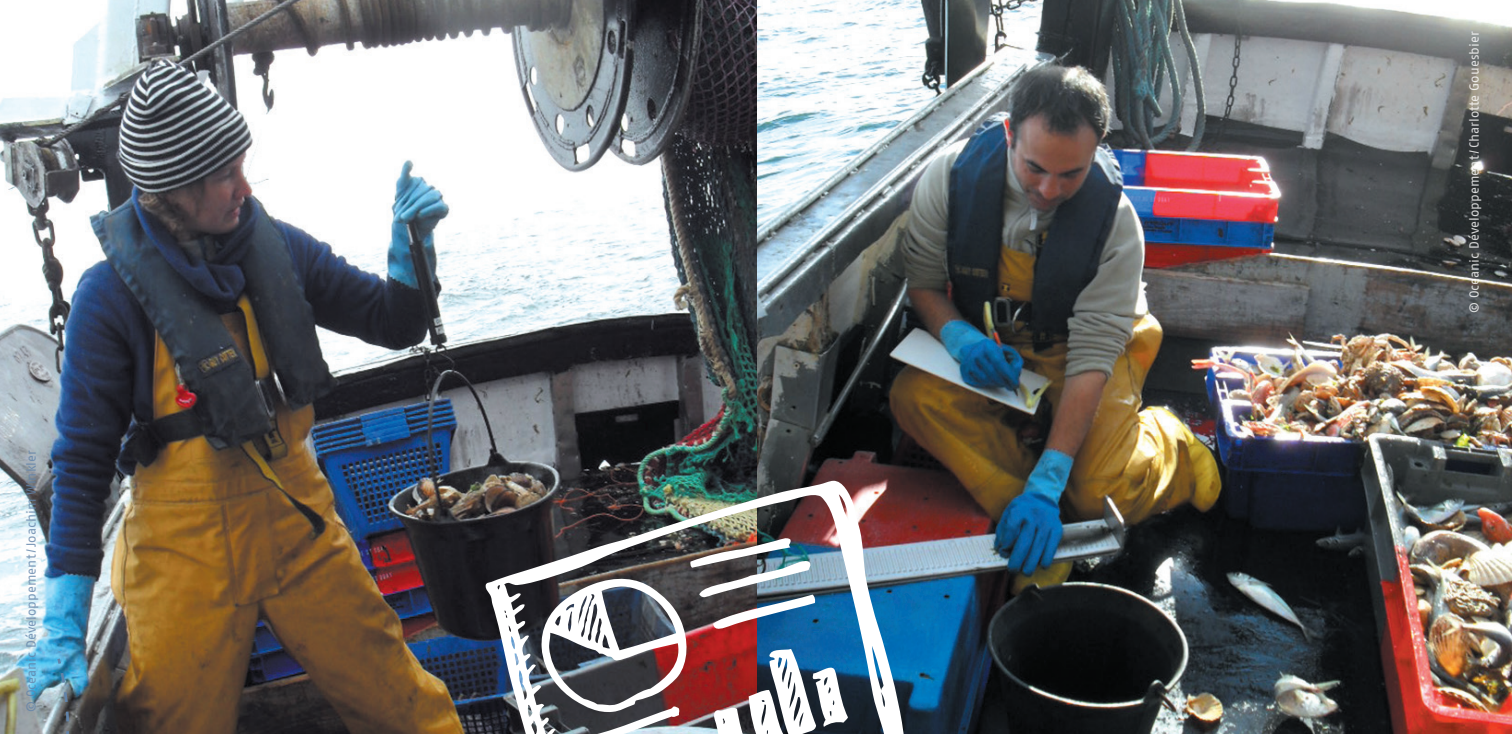
- ▶ Évaluer des stratégies d'adaptation à l'obligation de débarquement
- ▶ Améliorer les connaissances sur les espèces et sur les interactions entre pêche et écosystèmes marins



Par des structures professionnelles

- ▶ Proposer des mesures de gestion adaptées à certaines flottilles
- ▶ Étayer un dossier d'écolabellisation

Les résultats publics sont disponibles sur <http://archimer.ifremer.fr>



QUI SONT LES OBSERVATEURS ?



Des femmes et des hommes

qui ont reçu une formation scientifique : pêche, reconnaissance des espèces, échantillonnage, mensurations et pesées, enregistrement des données.

Ils sont employés par des bureaux d'étude spécialisés sous contrat pluri-annuel avec la Direction des pêches maritimes et de l'aquaculture.

Ils embarquent toute l'année sur les navires d'un secteur et observent la capture

en prenant soin de ne pas gêner l'équipage.

Ils font preuve

de **discretion**

et veillent à la

confidentialité

des informations collectées.

Ils sont les

interlocuteurs privilégiés

des pêcheurs professionnels concernant Obsmer.

CHAQUE ANNÉE EN FRANCE



450
navires
volontaires



50
observateurs répartis
sur toutes les façades
maritimes



500 000
individus
mesurés



1 000
marées soit
2 500 jours de mer



3 800
tonnes de poissons,
mollusques et
crustacés pesés



EMBARQUER UN OBSERVATEUR C'EST...



Agir **volontairement**
et bénévolement



Contribuer à la
reconnaissance du
savoir empirique
des pêcheurs
professionnels et
de leur engagement



Entrer dans une
relation de confiance
et de partage réciproque
des savoirs



Pour que les données
soient représentatives,
s'engager à ne pas
modifier ses pratiques
lorsque l'observateur
est à bord



Contribuer à une
meilleure connaissance
des ressources de la pêche
pour une exploitation durable

MERCI

à tous les pêcheurs qui ont accueilli des
observateurs, et à ceux qui le feront à l'avenir!

Pour embarquer un
observateur, ou tout
autre information:
harmonie@ifremer.fr
www.ifremer.fr/sih



Le programme Obsmer est cofinancé
par le Fonds européen pour les affaires
maritimes et la pêche